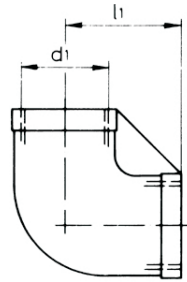
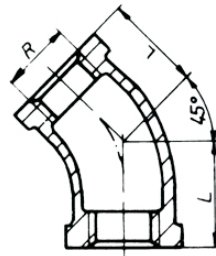


Winkel 90°, Innengewinde, Typ 301, 1.4401/316



NW	D1	l1
6	1/8"	18
8	1/4"	21
10	3/8"	25
15	1/2"	28
20	3/4"	33
25	1"	38
32	1 1/4"	45
40	1 1/2"	50
50	2"	58
65	2 1/2"	75
80	3"	85
100	4"	105

Winkel 45°, Innengewinde, Typ 303, 1.4401/316



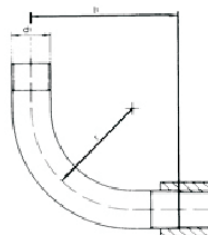
NW	d1	l1
6	1/8"	18
8	1/4"	21
10	3/8"	25
15	1/2"	28
20	3/4"	33
25	1"	38
32	1 1/4"	45
40	1 1/2"	50
50	2"	58
65	2 1/2"	75
80	3"	85

Winkel 90°, Innengewinde/Außengewinde, Typ 317, 1.4401/316



R	Radius mm
1/8"	
1/4"	20
3/8"	24
1/2"	28
3/4"	33
1"	38
1 1/4"	45
1 1/2"	49
2"	57

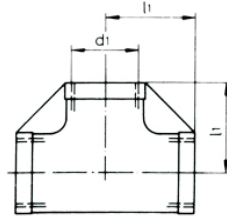
Bogen ohne Muffe, Typ 305, 1.4401/316



NW	d1	l1
6	1/8"	40
8	1/4"	40
10	3/8"	40
15	1/2"	60
20	3/4"	60
25	1"	60
32	1 1/4"	80
40	1 1/2"	80
50	2"	100

T-Stück, Innengewinde, Typ 307 R, 1.4401/316

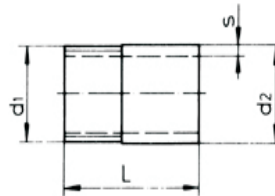
NW	d1	L1
6	1/8"	21
8	1/4"	25
10	3/8"	28
15	1/2"	33
20	3/4"	38
25	1"	45
32	1 1/4"	50
40	1 1/2"	58
50	2"	70
65	2 1/2"	78
80	3"	96



Reduzierte T-Stücke auf Anfrage.

Anschweißnippel, Typ 308, 1.4541 + 1.4571

NW	d1	d1/s	L
6	1/8"	10,2	
8	1/4"	13,5 2,3	30
10	3/8"	17,2 2,3	30
15	1/2"	21,3 2,6	35
20	3/4"	26,9 2,6	40
25	1"	33,7 3,2	40
32	1 1/4"	42,4 3,2	50
40	1 1/2"	48,3 3,2	50
50	2"	60,3 3,6	50
65	2 1/2"	76,1 3,6	60
80	3"	88,9 4,0	70
100	4"	114,3 4,5	80



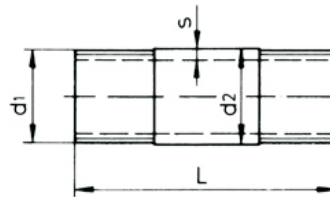
Rohrnippel, Typ 309, 1.4571

NW	d1	L
6	1/8"	16
8	1/4"	18
10	3/8"	22
15	1/2"	25
20	3/4"	30
25	1"	35
32	1 1/4"	38
40	1 1/2"	38
50	2"	45
65	2 1/2"	55
80	3"	60



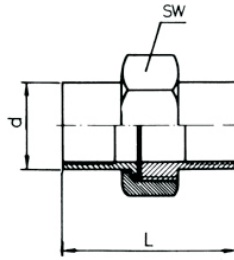
Rohrdoppelnippel, Typ 310, 1.4571

NW	d1	d2/s	L
6	1/8"	10,2	40
8	1/4"	13,5 2,3	40
10	3/8"	17,2 2,3	40
15	1/2"	21,3 2,6	60
20	3/4"	26,9 2,6	60
25	1"	33,7 3,2	60
32	1 1/4"	42,4 3,2	80
40	1 1/2"	48,3 3,2	80
50	2"	60,3 3,6	100
65	2 1/2"	76,1 3,6	100
80	3"	88,9 4,0	120
100	4"	114,3 4,5	120



Verschraubung, flach dichtend, Innengewinde, Typ 311, 1.4571

Wird mit PTFE-Dichtung (Teflon) geliefert



NW	d1	L
6	1/8"	
8	1/4"	40
10	3/8"	40
15	1/2"	44
20	3/4"	46
25	1"	52
32	1 1/4"	55
40	1 1/2"	60
50	2"	66
65	2 1/2"	90
80	3"	115
100	4"	115

* können variieren

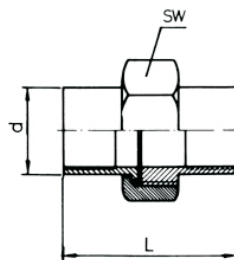
Verschraubung, flach dichtend, Innengewinde, Typ 311G, 1.4401/316

Wird mit PTFE-Dichtung (Teflon) geliefert



NW	d1
6	1/8"
8	1/4"
10	3/8"
15	1/2"
20	3/4"
25	1"
32	1 1/4"
40	1 1/2"
50	2"
65	2 1/2"
80	3"
100	4"

Verschraubung, konisch dichtend, Innengewinde, Typ 312, 1.4571



NW	d	l	SW
6	1/8"	*	*
8	1/4"	40	32
10	3/8"	40	32
15	1/2"	44	41
20	3/4"	46	50
25	1"	52	55
32	1 1/4"	55	65
40	1 1/2"	60	70
50	2"	66	85
65	2 1/2"	90	110
80	3"	115	120
100	4"	115	155

* können variieren

Verschraubung, konisch dichtend, beidseitig Innengewinde, Typ 312 G, 1.4401/316



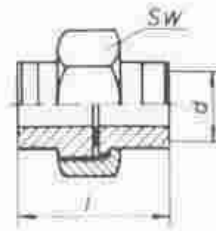
NW	d1
6	1/8"
8	1/4"
10	3/8"
15	1/2"
20	3/4"
25	1"
32	1 1/4"
40	1 1/2"
50	2"
65	2 1/2"
80	3"
100	4"

Verschraubung, konisch dichtend, beidseitig Schweißanschluss, Typ 313, 1.4571

AD/ID	d	l	SW
	1/8"	*	*
13,5/9	1/4"	36	32
17,0/12	3/8"	42	32
21,3/15	1/2"	46	41
26,9/20	3/4"	52	50
33,7/26	1"	55	55
42,4/35	1 1/4"	60	65
48,3/38	1 1/2"	71	70
60,3/50	2"	75	85

*Können variieren

Ab 2 1/2" bitte anfragen



Verschraubung, konisch dichtend, beidseitig Schweißanschluss, Typ 313 G, 1.4401/316

AD/ID	d
	1/8"
13,5/9	1/4"
17,0/12	3/8"
21,3/15	1/2"
26,9/20	3/4"
33,7/26	1"
42,4/35	1 1/4"
48,3/38	1 1/2"
60,3/50	2"

Ab 2 1/2" bitte anfragen



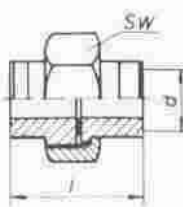
Verschraubung, flach dichtend, beidseitig Schweißanschluss, Typ 314, 1.4571

AD/ID	d	l	SW
	1/8"	*	*
13,5/9	1/4"	36	32
17,0/12	3/8"	42	32
21,3/15	1/2"	46	41
26,9/20	3/4"	52	50
33,7/26	1"	55	55
42,4/35	1 1/4"	60	65
48,3/38	1 1/2"	71	70
60,3/50	2"	75	85

*Können variieren

Ab 2 1/2" bitte anfragen

Diese Verschraubung wird mit PTFE-Dichtung geliefert

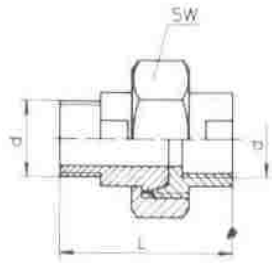


Verschraubung, flach dichtend, beidseitig Schweißanschluss, Typ 314 G, 1.4401/316

AD/ID	d
	1/8"
13,5/9	1/4"
17,0/12	3/8"
21,3/15	1/2"
26,9/20	3/4"
33,7/26	1"
42,4/35	1 1/4"
48,3/38	1 1/2"
60,3/50	2"



Verschraubung, konisch dichtend, Innengew.-/Außengewinde, Typ 315, 1.4571



NW	d	l	SW
6	1/8"	*	*
8	1/4"	40	32
10	3/8"	50	32
15	1/2"	55	41
20	3/4"	62	50
25	1"	68	55
32	1 1/4"	81	65
40	1 1/2"	95	70
50	2"	102	85
65	2 1/2"	121	110
	3"	125	120

*Können variieren

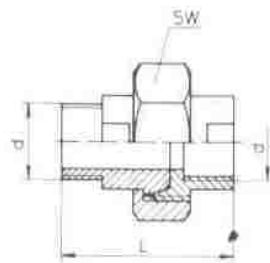
Verschraubung, konisch dichtend, Innengew./Außengewinde, Typ 315 G, 1.4401/316



NW	d
6	1/8"
8	1/4"
10	3/8"
15	1/2"
20	3/4"
25	1"
32	1 1/4"
40	1 1/2"
50	2"
65	2 1/2"
80	3"

Verschraubung, flach dichtend, Innengew.-/Außengewinde, Typ 316, 1.4571

Diese Verschraubung wird mit PTFE-Dichtung geliefert



NW	d	l	SW
6	1/8"	*	*
8	1/4"	40	32
10	3/8"	50	32
15	1/2"	55	41
20	3/4"	62	50
25	1"	68	55
32	1 1/4"	81	65
40	1 1/2"	95	70
50	2"	102	85
65	2 1/2"	121	110
80	3"	125	120

*können variieren

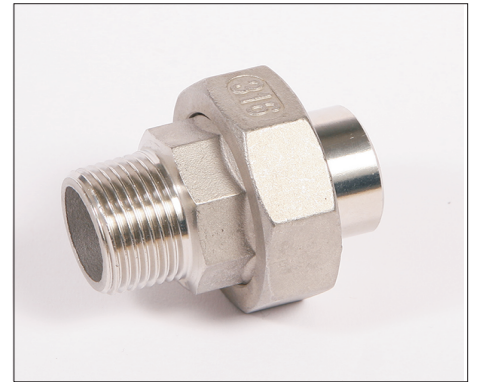
Verschraubung, flach dichtend, Innengew.-/Außengewinde, Typ 316 G, 1.4401/316



NW	d
6	1/8"
8	1/4"
10	3/8"
15	1/2"
20	3/4"
25	1"
32	1 1/4"
40	1 1/2"
50	2"
65	2 1/2"
80	3"
100	4"

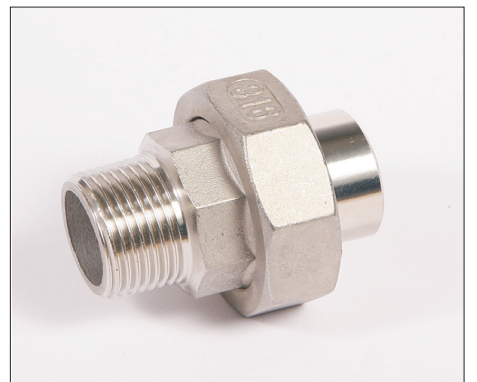
Verschraubung, Typ 319 G , AG/S, konisch dichtend, 1.4401/316

NW	d1
6	1/8"
8	1/4"
10	3/8"
15	1/2"
20	3/4"
25	1"
32	1 1/4"
40	1 1/2"
50	2"
65	2 1/2"
80	3"
100	4"



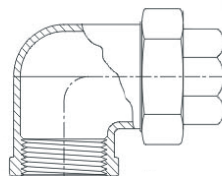
Verschraubung, Typ 320 G , AG/S, flach dichtend, 1.4401/316

NW	d1
6	1/8"
8	1/4"
10	3/8"
15	1/2"
20	3/4"
25	1"
32	1 1/4"
40	1 1/2"
50	2"
65	2 1/2"
80	3"
100	4"



3-tlg. Winkelverschraubung, Innen-/Innengewinde, konisch dichtend, Typ 336 G, 1.4401/316

NW	d1
6	1/8"
8	1/4"
10	3/8"
15	1/2"
20	3/4"
25	1"
32	1 1/4"
40	1 1/2"
50	2"
65	2 1/2"
80	3"

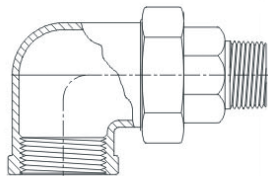


3-tlg. Winkelverschraubung, Innen-/Innengewinde, flach dichtend, Typ 337 G, 1.4401/316

NW	d1
6	1/8"
8	1/4"
10	3/8"
15	1/2"
20	3/4"
25	1"
32	1 1/4"
40	1 1/2"
50	2"
65	2 1/2"
80	3"



3-tlg. Winkelverschraubung, Innen-/Außengewinde, konisch dichtend, Typ 338 G, 1.4401/316



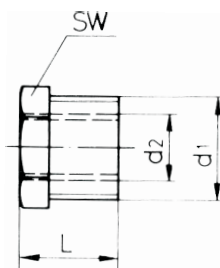
NW	d1
8	1/4"
10	3/8"
15	1/2"
20	3/4"
25	1"
32	1 1/4"
40	1 1/2"
50	2"

3-tlg. Winkelverschraubung, Innen-/Außengewinde, konisch dichtend, Typ 339 G, 1.4401/316



NW	d1
8	1/4"
10	3/8"
15	1/2"
20	3/4"
25	1"
32	1 1/4"
40	1 1/2"
50	2"

Reduzierstück, Innengewinde/Außengewinde, Typ 325, 1.4571



d1	d2	SW	L	d1	d2	SW	L
1/4"	1/8"	14	15	1"	1/2"	36	27
3/8"	1/8"	19	17	1"	3/4"	36	27
3/8"	1/4"	19	17	1 1/4"	1/2"	46	31
1/2"	1/8"	22	20	1 1/4"	3/4"	46	31
1/2"	1/4"	22	20	1 1/4"	1"	46	31
1/2"	3/8"	22	20	1 1/2"	3/4"	50	33
3/4"	1/4"	30	24	1 1/2"	1"	50	33
3/4"	3/8"	30	24	1 1/2"	1 1/4"	50	33
3/4"	1/2"	30	24	2"	1"	65	38
1"	1/4"	36	27	2"	1 1/4"	65	38
1"	3/8"	36	27	2"	1 1/2"	65	38

Reduzierstück, Innengewinde/Außengewinde, Typ 325 G, 1.4401/316

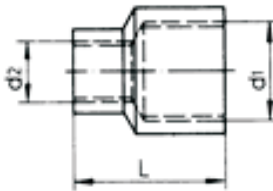


d1	d2
1/4"	1/8"
3/8"	1/4"
1/2"	3/8"
3/4"	1/2"
1"	3/4"
1 1/4"	1"
1 1/2"	1 1/4"
2"	1 1/2"
2 1/2"	2"
3"	2 1/2"
4"	3"

Zwischengrößen
ebenfalls lieferbar

Reduziermuffe, Typ 335, 1.4571

d1	d2	L	d1	d2	L
3/8"	1/4"	30	2"	1 1/2"	58
1/2"	3/8"	34	2"	1 1/4"	58
1/2"	1/4"	34	2 1/2"	2"	65
3/4"	1/2"	38	2 1/2"	1 1/2"	65
3/4"	3/8"	38	3"	2 1/2"	72
1"	3/4"	42	3"	2"	72
1"	1/2"	42			
1 1/4"	1"	48			
1 1/4"	3/4"	48			
1 1/2"	1 1/4"	52			
1 1/2"	1"	52			



Reduziermuffe, Typ 335 G, 1.4401/316

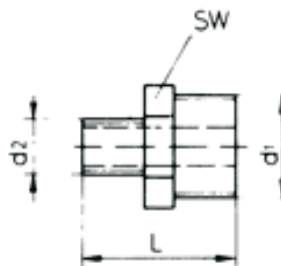
d1	d2	
1/4"	1/8"	
3/8"	1/4"	
1/2"	3/8"	
3/4"	1/2"	
1"	3/4"	
1 1/4"	1"	
1 1/2"	1 1/4"	Zwischengrößen
2"	1 1/2"	ebenfalls lieferbar
2 1/2"	2"	
3"	2 1/2"	
4"	3"	

Genau Abmessungen bitte auf Anfrage



6-kt. Red.-Doppelnippel, Typ 341, 1.4571

d1	d2	sw	L	d1	d2	sw	L
1/4"	1/8"	14	23	1"	1/2"	36	43
3/8"	1/8"	19	26	1"	3/4"	36	43
3/8"	1/4"	19	26	1 1/4"	1/2"	46	49
1/2"	1/8"	22	32	1 1/4"	3/4"	46	49
1/2"	1/4"	22	32	1 1/4"	1"	46	49
1/2"	3/8"	22	32	1 1/2"	1/2"	50	50
3/4"	3/4"	30	38	1 1/2"	1"	50	50
3/4"	3/8"	30	38	1 1/2"	1 1/4"	50	50
3/4"	1/2"	30	38	2"	1"	65	58
1"	1/4"	36	43	2"	1 1/4"	65	58
1"	3/8"	36	43	2"	1 1/2"	65	58



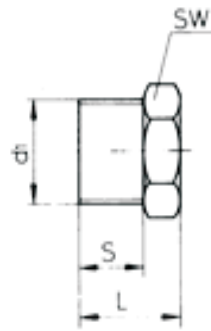
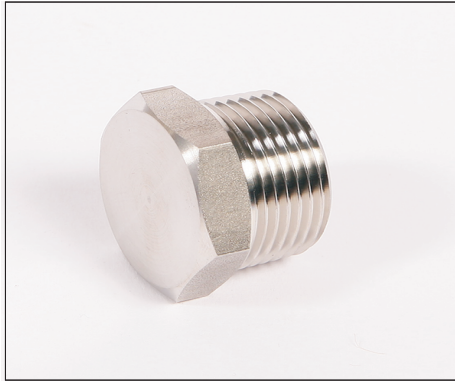
6-kt. Red.-Doppelnippel, Typ 341 G, 1.4401/316

d1	d2	
1/4"	1/8"	
3/8"	1/4"	
1/2"	3/8"	
3/4"	1/2"	
1"	3/4"	
1 1/4"	1"	
1 1/2"	1 1/4"	Zwischengrößen
2"	1 1/2"	ebenfalls lieferbar
2 1/2"	2"	
3"	2 1/2"	
4"	3"	

Genau Abmessungen bitte auf Anfrage



6-kt. Stopfen, Typ 330, 1.4571



D	L	SW
1/8"	15	12
1/4"	18	14
3/8"	19	17
1/2"	22	22
3/4"	25	27
1"	28	36
1 1/4"	30	46
1 1/2"	30	50
2"	35	65
2 1/2"	51	80
3"	54	95
4"	57	120

Stopfen sind auch mit NPT Gewinde und zyl. Gewinde lieferbar

6-kt. Stopfen, Typ 330 G, 1.4401/316



	d1
	1/8"
	1/4"
	3/8"
	1/2"
	3/4"
	1"
	1 1/4"
	1 1/2"
	2"
	2 1/2"
SW und Längen bitte auf Anfrage	3"
	4"

4-kt. Stopfen, Typ 329, 1.4571



D	L
1/8"	15
1/4"	18
3/8"	20
1/2"	22
3/4"	27
1"	32
1 1/4"	36
1 1/2"	37
2"	43
2 1/2"	48
3"	53

4-kt. Stopfen, Typ 329 G, 1.4401/316



	D
	1/8"
	1/4"
	3/8"
	1/2"
	3/4"
	1"
	1 1/4"
	1 1/2"
	2"
	2 1/2"
SW und Längen bitte auf Anfrage	3"

Verschlusschraube, DIN 910, Typ 345, 1.4571

	L mm	d mm	SW
1/8"	17	14	10
1/4"	17	18	13
3/8"	17	22	17
1/2"	22	26	19
3/4"	26	32	24
1"	32	39	27
1 1/4"	33	50	30
1 1/2"	33	55	34
2"	40	68	36



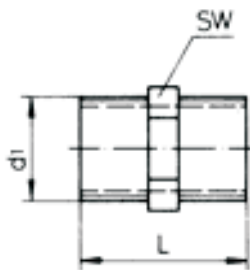
Kreuzstück, Typ 318, 1.4401/316

R	Radius mm
1/8"	
1/4"	
3/8"	24
1/2"	28
3/4"	33
1"	38
1 1/4"	45
1 1/2"	49
2"	57



6-kt. Doppelnippel, Typ 340, 1.4571

NW	d1	sw	L
6	1/8"	12	21
8	1/4"	14	27
10	3/8"	19	29
15	1/2"	22	35
20	3/4"	30	40
25	1"	36	45
32	1 1/4"	46	52
40	1 1/2"	50	54
50	2"	65	62
65	2 1/2"	80	72
	3"	95	80

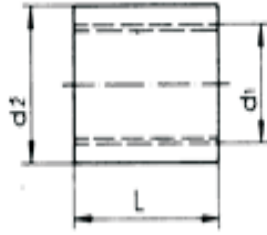


6-kt. Doppelnippel, Typ 340 G, 1.4401/316

NW	d1
6	1/8"
8	1/4"
10	3/8"
15	1/2"
20	3/4"
25	1"
32	1 1/4"
40	1 1/2"
50	2"
65	2 1/2"
80	3"

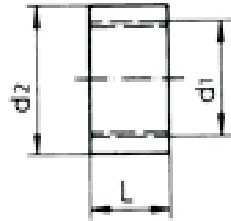


Ganze Muffe, Typ 333, 1.4571 + 1.4541



NW	d1	d2	L
6	1/8"		
8	1/4"	18,5	25
10	3/8"	21,3	26
15	1/2"	26,4	34
20	3/4"	31,8	36
25	1"	39,5	43
32	1 1/4"	48,3	48
40	1 1/2"	54,5	48
50	2"	66,3	56
65	2 1/2"	82,0	70
80	3"	95,0	71
100	4"	122,0	83

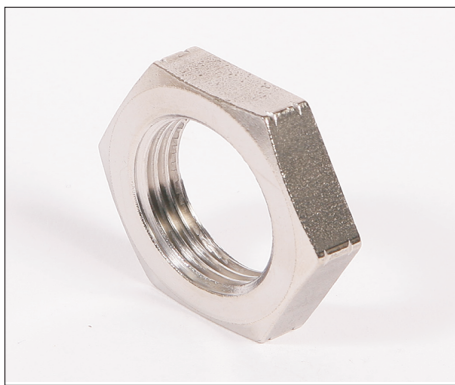
Halbe Muffe, Typ 334, 1.4541 + 1.4571



NW	d1	d2	L
6	1/8"		
8	1/4"	18,5	11
10	3/8"	21,3	12
15	1/2"	26,4	15
20	3/4"	31,8	15
25	1"	39,5	19
32	1 1/4"	48,3	22
40	1 1/2"	54,5	22
50	2"	66,3	26

Muffen sind auch mit NPT Gewinde und zyl. Gewinde sowie in Sonderlängen lieferbar

6-kt. Muttern, DIN 431, Typ 343, 1.4571



d1	h	sw
1/8"		
1/4"	6	22
3/8"	7	27
1/2"	8	32
3/4"	9	36
1"	10	46
1 1/4"	11	55
1 1/2"	12	60
2"	13	75
2 1/2"	16	95
3"	19	105
4"	22	135

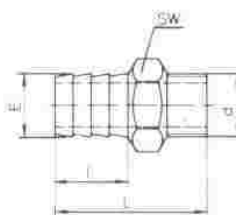
6-kt. Muttern, Typ 343 G, 1.4401/316



NW	d1
6	1/8"
8	1/4"
10	3/8"
15	1/2"
20	3/4"
25	1"
32	1 1/4"
40	1 1/2"
50	2"
65	2 1/2"
80	3"

6-kt. Schlauchnippel, Typ 344, 1.4571

NW	d	l	sw	E
6	1/8"	40	14	7
8	1/4"	40	32	9 13
10	3/8"	45	32	9 11 13 16
15	1/2"	50	41	6 9 13 15 21
20	3/4"	55	50	16 19
25	1"	70	55	25
32	1 1/4"	80	65	33
40	1 1/2"	95	70	39
50	2"	100	85	51
65	2 1/2"	110	110	63
80	3"	120	120	76



6-kt. Schlauchnippel, Typ 344 G, 1.4401/316

NW	d1	E
6	1/8"	7
8	1/4"	6 9 11
10	3/8"	9 11 13 16
15	1/2"	6 9 13 15 20
20	3/4"	16 19
25	1"	20 25
32	1 1/4"	33
40	1 1/2"	39
50	2"	51
65	2 1/2"	63
80	3"	



Schlauchnippel mit Schweißende, Typ 346 S, 1.4571

NW	d	d1
6	10,2	1/8"
8	13,5	1/4"
10	17,2	3/8"
15	21,3	1/2"
20	26,9	3/4"
25	33,7	1"
32	42,4	1 1/4"
40	48,3	1 1/2"
50	60,3	2"
65	76,1	2 1/2"
80	88,9	3"
100	114,3	4"

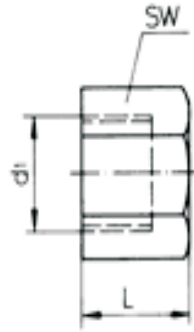


Schlauchnippel mit Rohrgewinde, Typ 347 G, 1.4571

NW	d	d1
6	10,2	1/8"
8	13,5	1/4"
10	17,2	3/8"
15	21,3	1/2"
20	26,9	3/4"
25	33,7	1"
32	42,4	1 1/4"
40	48,3	1 1/2"
50	60,3	2"
65	76,1	2 1/2"
80	88,9	3"
100	114,3	



6-kt. Kappe, Typ 326, 1.4571



NW	d1	Sw
8	1/4"	17
10	3/8"	22
15	1/2"	27
20	3/4"	32
25	1"	41
32	1 1/4"	50
40	1 1/2"	55
50	2"	70
65	2 1/2"	85
80	3"	100
100	4"	120

6-kt. Kappe, Typ 326 G, 1.4401/316



NW	d1
8	1/4"
10	3/8"
15	1/2"
20	3/4"
25	1"
32	1 1/4"
40	1 1/2"
50	2"
65	2 1/2"
80	3"
100	4"

Genauere Abmessungen bitte auf Anfrage

Wir fertigen für Sie Sonderdrehteile nach Ihrer Zeichnung -
sprechen Sie uns an!

